

# わくわく

川口市立飯仲小学校  
第1学年 学年だより  
11月号



## 2学期も後半に入ります！

秋も深まり、時折冬のような寒さも感じられるようになりました。運動会は頑張りましたね。かわいかったですね。校外学習も元気いっぱい、グループ活動を楽しみました。

11月は音楽会、持久走記録会とイベントが続きます。友達と心を1つにするこの楽しさや、やり遂げた達成感を子供たちが実感できるよう、指導していこうと思います。体調の管理や準備等のご協力を引き続きよろしくお願いいたします。

### 11月の予定

月	火	水	木	金	土	日
				1	2 南幼稚園運動会	3 文化の日 南幼稚園運動会 予備日
4 振替休日	5 朝会	6	7 A日課3時間 就学時健康診断	8	9	10 いいなかフェス ティバル
11 いきいきひろば	12	13	14 県民の日	15 音楽会(校内)	16 学校公開 音楽会 (公開)	17
18 振替休業日(音楽会)	19 児童集会	20 教材費集金日	21	22	23 勤労感謝の日	24 資源回収②
25	26 持久走記録会 A日課4時間(13:30 下校)	27 持久走記録会備日 教育相談日	28	29	30	

学校に戻り、給食を食べてから下校します。

音楽会をみの4時間授業で  
昼食は食べずに下校します。

## ～11月の学習予定～

- 国語・・・じどう車くらべ かたかなをかこう どんなおはなしができるかな たぬきの糸車
- 算数・・・ひきざん
- 生活・・・あきといっしょに チューリップをうえよう あさがおのリースづくり
- 音楽・・・がっきとなかよくなろう
- 図工・・・ふわとぎゅっとおはながみのえ おしらせしますにっこりニュース
- 体育・・・鬼あそび 跳の運動あそび 多様な動きをつくる運動あそび 鉄棒を使った運動あそび 跳び箱を使った運動あそび
- 道徳・・・生命の尊さ 善悪の判断、自律、自由と責任 希望と勇気、努力と強い意志 友情、信頼



### ～連絡・お願い～



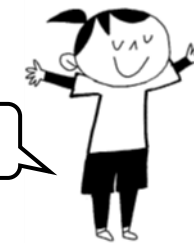
#### 冬の服装について

登下校時に着用する防寒具は、教室ではランドセルにしまえます。教室内では特別に気温が低い場合を除き、厚手のジャンパーやコートなどは着ません。換気で常に窓を少し開けていますので、寒さに考慮した服装をお願いします。

#### 体育の服装について

気温が低くなってきました。冬季の体育においては、必要に応じて防寒用に着用する衣服を持たせてください。安全上、着用を可とするものは、以下の通りです。

- ① トレーナー（フードやファスナー、ボタンがついていないもの）
- ② 体育着の下に着るインナー（手にかからないもの）  
ハーフパンツの下にはくタイツ（足の先までおおわっていないもの）



足の先までおおわっていないもの

手にかからないもの

裏面に続く

## 公開音楽会について

合唱曲 『きょうもあしたも一年生』

演奏曲 『スーパーカリフラジリスティックエキスパリドーシャス』

日時 11月16日(土) 4時間授業 給食なし

9時15分 受付開始

9時30分 1年生演奏開始



## 持久走記録会

本年度の持久走記録会についてのお知らせです。荒川の土手で行います。詳細は、配付の手紙でご確認下さい。

実施日は11月26日(火)です。予備日は11月27日(水)になります。  
11月5日(火)ランラン月間が始まります。

※参加承諾書の忘れ、記入漏れなどがあつた場合は参加できません。

確認の電話もしませんので、不備のないようお願いいたします。

記録会参加承諾書は大会に近くなつたら配布いたします。

## あさがおのリースについて

11月下旬に、あさがおのリースの飾りつけを行います。あさがおをリースの形にしておいてください。また、飾りつけて使えるような材料の準備もお願いします。

持ってくる時期につきましては、連絡帳でお知らせさせていただきます。

※詳しくは先月号の学年だよりをご覧ください。

## 植木鉢について

生活科でチューリップを植えます。植木鉢を持ってくるので、リースを作つたら土を捨てて、植木鉢を洗っておいてください。支柱は2年生で使いますので家で保管しておいてください。

持ってくる時期につきましては、連絡帳でお知らせさせていただきます。

## 《集金のお知らせ》

11月19日(火)までに入金をお願いします。

金額：未定・・・後日コドモンで連絡します。